

PROGRAMMA  
Roma 28 Marzo  
2014

III<sup>A</sup> SESSIONE

Diagnostica strumentale

Moderatori:  
Tnfp Lidia Broglia, Tnfp Maria Adelaide Mattucci

- 14.30: Diagnosi clinica e strumentale dei disturbi del sonno  
(Dott. Pierluigi Innocenti)
- 15.00: Il montaggio polisonnografico  
(Tnfp Paolo Matrigiani)
- 15.30: La Poligrafia  
(Tnfp Andrea Matrigale)
- 16.00: La sleep endoscopy  
(Prof. Giovanni Almadori)
- La Polisonnografia nella Sleep Endoscopy: aspetti tecnici  
(Tnfp Maria Adelaide Mattucci)
- 16.30: MSLT, Test di immobilizzazione, Actigrafia  
(Tnfp Maria Adelaide Mattucci)
- 17.00: Coffee Break
- 17.15: Trattamento dell'OSAS: la ventilazione assistita con CPAP  
(Dott. Simone Bianconi)
- 17.30: Trattamento dell'OSAS: l'uso di oral devices nei bambini e negli adulti  
(Dott. Francesco Riva)

PROGRAMMA  
Roma 28 Marzo  
2014

IV<sup>A</sup> SESSIONE

Attività pratiche in gruppi

Moderatori:  
Prof. Gioacchino Mennuni, Dott. Pierluigi Innocenti  
Tnfp Lidia Broglia, Tnfp Maria Adelaide Mattucci

- 17.45: Lettura dei tracciati,  
Riconoscimento degli artefatti  
Presentazione di casi clinici
- 18.30: Montaggio polisonnografico in un soggetto  
(Tnfp Paolo Matrigiani, Tnfp Marco Serafini)
- 19.00: Montaggio poligrafico in un soggetto  
(Tnfp Andrea Matrigale)
- 19.15: Tavola rotonda: Le criticità nella medicina del sonno  
(Prof. Gioacchino Mennuni, Prof. Giorgio Cruccu,  
Dott.ssa Maria Gabriella Buzzi Dott. Paolo Colonna,  
Dott. Pierluigi Innocenti)
- 19.45: Test di apprendimento ECM
- 20.00: Chiusura dei lavori



2° CORSO TEORICO  
PRATICO SUI  
DISTURBI DEL SONNO



1° CORSO TEORICO  
PRATICO SUI  
DISTURBI DEL SONNO

2° Corso  
Teorico Pratico sui Disturbi del Sonno

SCHEDA DI ISCRIZIONE  
da riempire compilata

Cognome _____			<b>PARTECIPAZIONE AL CORSO</b>
Nome _____			L'iscrizione per i Medici (tutte le specialità) ed i Tecnici di Neurofisiopatologia, da effettuarsi presso la segreteria organizzativa mediante scheda allegata al costo di 50,00 Euro per tutte le sessioni, è limitata a 30 partecipanti, 15 Medici e 15 Tecnici.
Professione _____	Specialista in _____		
Iscr. Albo _____	n. _____	Provincia _____	<b>DATI PER IL VERSAMENTO DELLE QUOTE DI PARTECIPAZIONE</b>
Indirizzo professionale _____		Il pagamento può essere effettuato tramite assegno intestato Ars Medica spa o bonifico bancario a favore di:	
Ente di appartenenza _____		ARS MEDICA SPA Intesa San Paolo S.p.A. Filiale di Viale dei Parioli, 16/E - 00197 Roma	
Dipartimento / Divisione _____		IBAN: IT 62 W 03069 05077 10000 0005 129	
CAP _____	Città _____	Provincia _____	codice BIC : B C I T I T M M
Tel. _____	Fax _____		
Indirizzo personale _____		<b>Causale: 2° Corso Teorico Pratico sui Disturbi del Sonno</b>	
Via _____	<b>ECM</b>		
CAP _____	Città _____	Provincia _____	<b>Corso 89073</b>
Tel. _____	Fax _____	Il corso è stato inserito nel Piano Formativo per l'anno 2014 per un massimo di 30 partecipanti.	
cellulare _____			Al corso Medici (tutte le specialità) ed i Tecnici di Neurofisiopatologia sono stati assegnati <b>10 crediti</b> .
e-mail _____			
Codice Fiscale _____			I crediti Formativi ECM saranno rilasciati, come da disposizione ministeriale, ai medici appartenenti alle discipline accreditate solo a superamento del test finale e in base al rilevamento delle presenze.
Partita IVA (obbligatoria per emissione fattura) _____			
Consenso al trattamento dei dati L.196/03    sì <input type="checkbox"/> no <input type="checkbox"/>			
(La non autorizzazione al trattamento dei dati non consente l'attribuzione dei crediti formativi ECM)			
Data _____	Firma _____		
_____			
_____			
_____			
_____			
_____			

## RELATORI E MODERATORI

**Prof. Giovanni Almadori**  
UOC Clinica Otorinolaringoiatria, Policlinico A. Gemelli, Roma

**Dott. Simone Bianconi**  
Pneumologo, Dirigente Medico I° Livello, Ospedale San Pietro FBF, Roma

**Tnfp Lidia Broglia**  
Ospedale San Filippo Neri, Roma

**Dott.ssa Maria Gabriella Buzzi**  
Dirigente Medico I° Livello, IRCCS Fondazione Santa Lucia, Roma

**Dott. Paolo Colonna**  
Cardiologo, Dirigente Medico I° Livello, Ospedale San Pietro FBF, Roma

**Prof. Giorgio Cruccu**  
Prof. Ordinario di Neurologia, Capo Dip. Clinica Neurologica, Università "La Sapienza", Roma

**Dott.ssa Federica Farina**  
U.O. Medicina del Sonno, Comp. Int. Columbus (UCSC), Roma

**Dott. Pierluigi Innocenti**  
Responsabile Servizio Neurofisiopatologia, Casa di Cura Ars Medica

**Tnfp Paolo Matrigiani**  
ASL Roma G, Colferro

**Tnfp Andrea Matrigale**  
Libero professionista

**Tnfp Adelaide Mattucci**  
U.O. Medicina del Sonno, Comp. Columbus (UCSC), Roma

**Prof. Gioacchino Mennuni**  
Docente di Medicina del Sonno, U.O. Medicina del Sonno, Comp. Columbus (UCSC), Roma

**Prof. Francesco Riva**  
Dir. UOC Chirurgia Odontostomatologica, Ospedale George Eastman Roma

**Tnfp Marco Serafini**  
Ospedale Sandro Pertini, Roma

La scheda di iscrizione  
dovrà essere inviata:

via fax  
al numero 06.36208502

via e-mail:  
personale@arsmedicacasadicura.it

o via posta prioritaria a:

Daniela Lezzerini  
Via Cesare Ferrero di Cambiano, 29  
00191 Roma

allegando l'assegno bancario  
o la copia del bonifico

**Corso per i Medici (tutte le specialità) ed  
i Tecnici di Neurofisiopatologia**, al corso  
sono stati assegnati **10 crediti**.

I crediti Formativi ECM saranno rilasciati,  
come da disposizione ministeriale, solo a  
superamento del test finale e in base al  
rilevamento delle presenze.

si ringrazia:



## 2° Corso Teorico Pratico sui Disturbi del Sonno Per Medici e Tecnici di Neurofisiopatologia

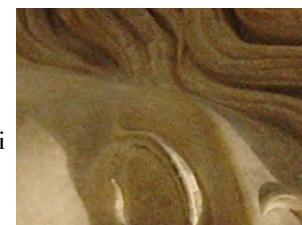
### Roma 28 Marzo 2014

#### Responsabile Scientifico

**Dott. Pierluigi Innocenti**  
innocenti@sonnorem.it

#### Comitato Scientifico

**Prof. Gioacchino Mennuni**  
**Prof. Giovanni Almadori**  
**Prof. Giorgio Cruccu**  
**Dott.ssa Maria Gabriella Buzzi**  
**Dott. Paolo Colonna**  
**Tnfp Lidia Broglia**  
**Tnfp Adelaide Mattucci**



#### Segreteria organizzativa

**Sig.ra Daniela Lezzerini**  
Tel. 06.36208501  
personale@arsmedicacasadicura.it

Sede del Corso: Ars Medica Casa di Cura  
Via Cesare Ferrero di Cambiano 29 - ROMA

## PROGRAMMA Roma 28 Marzo 2014

### Corso per Medici e Tecnici di Neurofisiopatologia

8,30: Registrazione  
8,45: Apertura dei lavori  
(Dott. Athos Gentile, Direttore Sanitario Ars Medica)

## I<sup>A</sup> SESSIONE

### Fisiopatologia del sonno e complicità correlate

Moderatori:  
Prof. Gioacchino Mennuni, Dott. Paolo Colonna

- 9,00: Fisiologia del sonno  
(Prof. Gioacchino Mennuni)
- 9,30: Le insonnie e le ipersonnie  
(Dott.ssa Federica Farina)
- 10,00: I disturbi respiratori nel sonno  
(Dott. Simone Bianconi)
- 10,30: Disturbi del sonno e patologia cardiologica  
(Dott. Paolo Colonna)
- 11,00: Coffee Break

## II<sup>A</sup> SESSIONE

### Implicazioni neurologiche

Moderatori:  
Dott.ssa Maria Gabriella Buzzi, Dott. Pierluigi Innocenti

- 11,15: Disturbi del sonno di origine neurologica:  
Narcolessia, Sindrome delle gambe senza riposo, Movimenti periodici  
degli arti, Disturbi comportamentali della fase REM  
(Prof. Gioacchino Mennuni)
- 12,00: Disturbi del sonno e patologie neurologiche:  
Epilessia, Cefalea, Parkinson, Demenza, Ictus  
(Dott.ssa Maria Gabriella Buzzi)
- 12,45: Discussione  
13,00: Pausa pranzo